

**MINISTÉRIO DA EDUCAÇÃO  
SECRETARIA DE EDUCAÇÃO BÁSICA**

**PACTO NACIONAL PELO  
FORTALECIMENTO DO ENSINO  
MÉDIO**

Ministério da  
Educação



**Pacto Nacional**  
pelo Fortalecimento do  
**Ensino Médio**

**Secretaria de Educação Básica**  
**Diretoria de Apoio à Gestão**  
**Educacional**

# **Objetivo do Pacto do Ensino Médio**

**Promover a valorização da formação continuada dos professores e coordenadores pedagógicos que atuam no Ensino Médio público, nas áreas rurais e urbanas, em consonância com a LDB - Lei de Diretrizes e Base da Educação Nacional (Lei nº 9394 de 20 de dezembro de 1996) e as Diretrizes Curriculares Nacionais do Ensino Médio (Resolução CNE/CEB nº 2, de 30 de janeiro de 2012).**

## A EDUCAÇÃO BÁSICA EM NÚMEROS

Censo da Educação Básica - 2013

<b>NÍVEIS E MODALIDADES</b>	<b>Matrículas</b>
Educação Infantil Regular	7.590.600
Ensino Fundamental Regular	29.069.281
Ensino Médio: Normal/Magistério e Integrado	8.312.815
Ensino Médio Integrado	338.390
Educação Profissional de Nível Técnico	1.102.661
Educação de Jovens e Adultos	1.324.878
Educação Especial	194.421
<b>TOTAL</b>	<b>47.933.046</b>

# PACTO NACIONAL PELO FORTALECIMENTO DO ENSINO MÉDIO

## Ensino Médio

### Evolução das matrículas, 1991-2011

	1991	2011
Federal	103.092	115.069
Estadual	2.472.964	7.183.345
Municipal	177.000	80.906
Particular	1.019.374	1.022.509
<b>TOTAL</b>	<b>3.772.330</b>	<b>8.401.829</b>

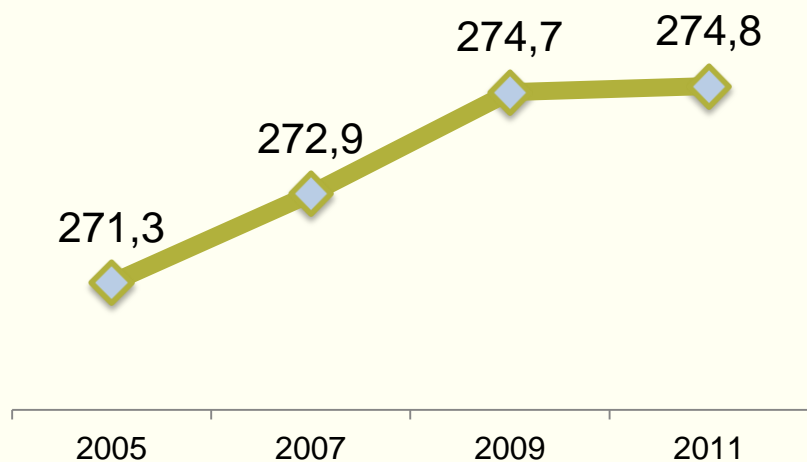
Fonte: Censo da Educação Básica/Inep

# PACTO NACIONAL PELO FORTALECIMENTO DO ENSINO MÉDIO

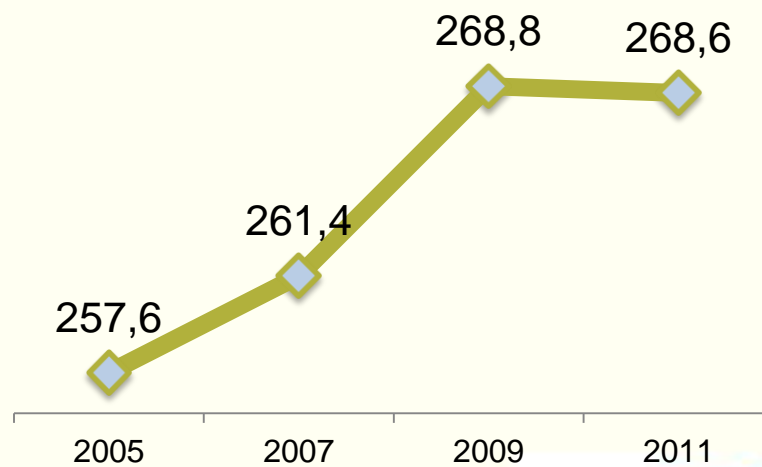
## Índice de Desenvolvimento da Educação Básica - IDEB

IDEB / Ano	2005	2007	2009	2011
Meta para o Ensino Médio	-	3,4	3,5	<b>3,7</b>
IDEB Apurado – Ensino Médio	3,4	3,5	3,6	<b>3,7</b>

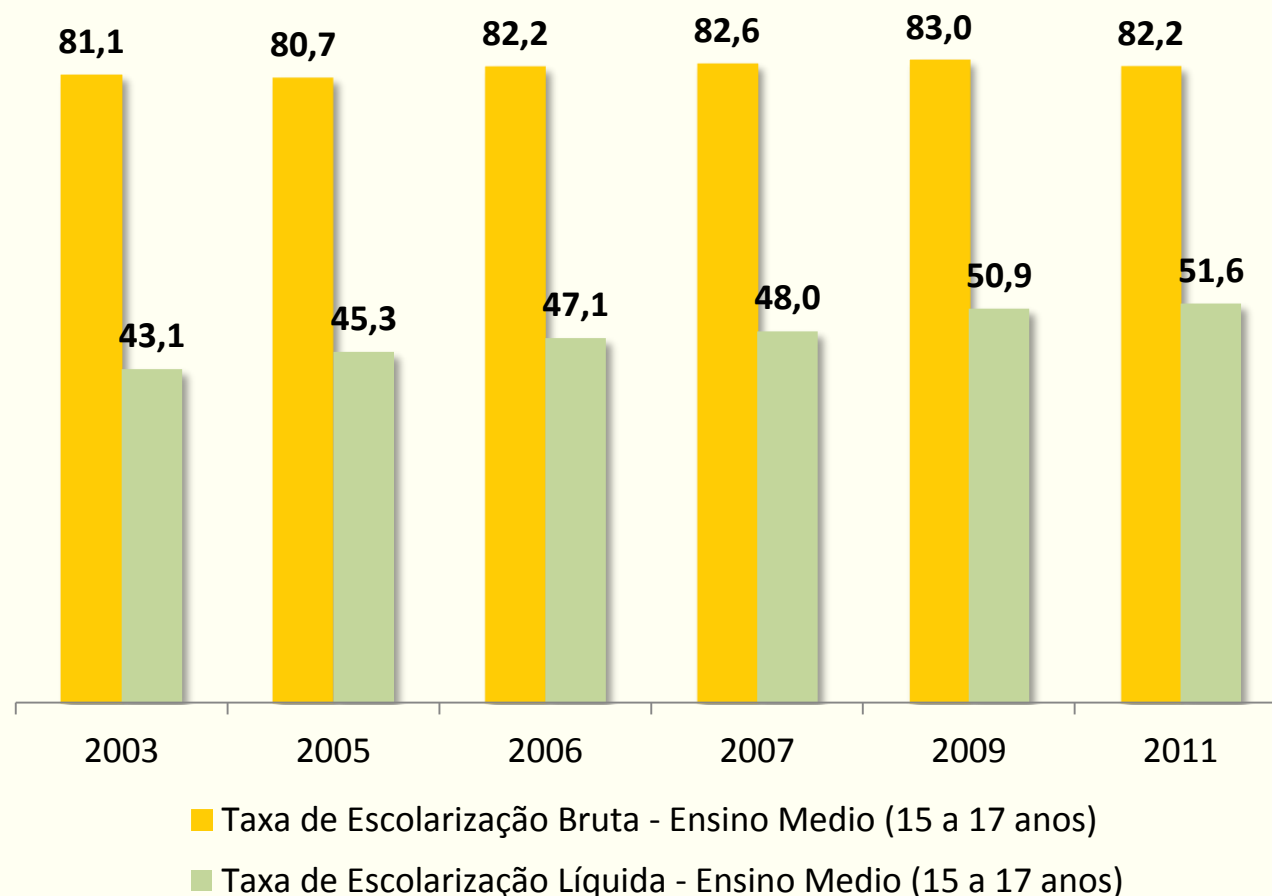
Evolução do desempenho em Matemática no SAEB - Brasil



Evolução do desempenho em Língua Portuguesa no SAEB - Brasil



## Taxa de escolarização de 15 a 17 anos



## AÇÕES ESTRUTURANTES REALIZADAS

### FINANCIAMENTO

- Extensão do Fundeb para o Ensino Médio;
- Extensão dos Recursos do Salário Educação para Ensino Médio; (a partir de 2007 o ensino médio foi contemplado).

### PROGRAMAS DE APOIO AO ESTUDANTE E À ESCOLA

- Extensão do Programa Nacional de Alimentação Escolar (PNAE) para estudantes do Ensino Médio (desde 2009);
- Extensão do Programa Nacional de Transporte Escolar (PNATE) para estudantes do Ensino Médio (desde 2009);

## AÇÕES ESTRUTURANTES REALIZADAS

### **PROGRAMAS DE APOIO AO ESTUDANTE E À ESCOLA**

- Ampliação do Programa Dinheiro Direto na Escola (PDDE) para escolas de médio (desde 2009);
- Ampliação do Programa Nacional do Livro Didático (PNLD) e Biblioteca Escolar para estudantes do Ensino Médio (desde 2007);

### **PROGRAMAS DE TRANSFERÊNCIA VOLUNTÁRIA PARA ESTADOS**

- Criação do Programa Brasil Profissionalizado;
- Destinação de recursos para a ampliação e qualificação da oferta de Educação Profissional e Tecnológica nas Redes Estaduais
- Ampliação de Recursos pelo Plano de Ações Articuladas;
- Apoio para melhoria das condições de oferta educacional via diagnóstico e planejamento das ações nas dimensões de gestão, formação, avaliação e infraestrutura.



## AÇÕES ESTRUTURANTES REALIZADAS

- Financiamento de obras de construção, ampliação, reforma de escolas;
- construção e cobertura de quadras; mobiliários; equipamentos e veículos

## PROGRAMAS DE FORMAÇÃO DE PROFESSORES

- Criação do Programa Institucional de Bolsas de Iniciação à Docência – PIBID;
- Concede bolsas a estudantes de licenciatura para o aperfeiçoamento e valorização de professores da educação básica;
- Criação do Plano Nacional de Formação de Professores da Educação Básica - PARFOR;
- Disponibiliza, em Universidades, formação inicial em licenciatura para professores da educação básica

## AÇÕES ESTRUTURANTES REALIZADAS

### AÇÕES FEDERAIS

- Ampliação do Enem: induzir a integração curricular no Brasil;
- Ampliação da Rede Federal de Educação Profissional e Tecnológica
- Criação do Pronatec.

## Desafios do Ensino Médio no Brasil

- ✓ **Universalização do atendimento dos 15 aos 17 anos – até 2016 (mudança na CF e LDB) e adequação idade ano escolar;**
- ✓ **Ampliação da jornada para Ensino Médio Integral;**
- ✓ **Redesenho curricular nacional;**
- ✓ **Garantia da formação inicial e continuada dos professores e demais profissionais da escola;**
- ✓ **Carência de professores em disciplinas (Matemática, Física, Química e Inglês) e regiões específicas;**
- ✓ **Ampliação e estímulo ao Ensino Médio Diurno;**
- ✓ **Ampliação e adequação da rede física escolar;**
- ✓ **Ampliação da oferta de educação profissional integrada e concomitante ao ensino médio;**
- ✓ **Universalização do ENEM.**

## **Objetivo do Pacto do Ensino Médio**

**Promover a valorização da formação continuada dos professores e coordenadores pedagógicos que atuam no Ensino Médio público, nas áreas rurais e urbanas, em consonância com a LDB - Lei de Diretrizes e Base da Educação Nacional (Lei nº 9394 de 20 de dezembro de 1996) e as Diretrizes Curriculares Nacionais do Ensino Médio (Resolução CNE/CEB nº 2, de 30 de janeiro de 2012).**

# PACTO NACIONAL PELO FORTALECIMENTO DO ENSINO MÉDIO

## GESTÃO DO PACTO

<b>ÓRGÃO / INSTITUIÇÃO</b>	<b>COMPOSIÇÃO</b>
<b>COMITÊ GESTOR NACIONAL</b>	SEB/MEC Universidades Representantes Consed CNE
<b>COMITÊ ESTADUAL</b>	Secretário Estadual Coordenadores Universidades Supervisores (Seduc) CEE Representantes: Formadores Regionais, Orientadores de Estudos e Diretores Outros
<b>COORDENAÇÃO - UNIVERSIDADE</b>	Coordenador Geral Coordenador Adjunto Supervisores (Professores: Pesquisadores/Convidados e Formadores)
<b>EQUIPE DE FORMAÇÃO</b>	Formadores das Universidades Formadores Regionais Orientadores de Estudos.

## Formação continuada de professores e gestores

**Curso de Formação continuada para professores da rede pública do Ensino Médio, conforme modelo do Pacto (MEC/IES/REDES DE ENSINO)**

- **Articulação com os 26 estados e DF;**
- **Desenvolvimento de material específico para a formação;**
- **Formação presencial de formadores regionais;**
- **Formação presencial de orientadores de estudos, pelos Formadores Regionais;**
- **Formação presencial de professores, na escola, com utilização da hora atividade;**
- **Concessão de bolsa aos professores das escolas, aos orientadores de estudos das escolas, coordenadores da formações (regionais), coordenadores das SEDUC e docentes das Universidades;**

# PACTO NACIONAL PELO FORTALECIMENTO DO ENSINO MÉDIO



Esquema elaborado com base no Decreto n.6.755/2009

## SUJEITOS DO PROCESSO

<b>PROFESSOR</b>	<b>FUNÇÃO</b>
<b>UNIVERSIDADE</b>	<b>Coordenador Geral</b>
<b>UNIVERSIDADE</b>	<b>Coordenador Adjunto</b>
<b>SEDUC</b>	<b>Supervisor</b>
<b>UNIVERSIDADE</b>	<b>Formador da IES</b>
<b>SEDUC/IES</b>	<b>Formador Regional</b>
<b>ESCOLA</b>	<b>Orientador de Estudos</b>
<b>ESCOLA</b>	<b>Professor do Ensino Médio</b>



## SUJEITOS DO PROCESSO

PROFESSOR	FUNÇÃO	Quantidade
UNIVERSIDADE	Coordenador Geral	40
UNIVERSIDADE	Coordenador Adjunto	51
SEDUC	Supervisor	120
UNIVERSIDADE	Formador da IES	400
SEDUC/IES	Formador Regional	700
ESCOLA	Orientador de Estudos	20.000
ESCOLA	Professor do Ensino Médio	450.000

## **ORGANIZAÇÃO E ESTRATÉGIAS DA FORMAÇÃO**

**SEMINÁRIOS NACIONAIS DO ENSINO MÉDIO**

**SEMINÁRIOS ESTADUAIS**

**REUNIÕES DA COORDENAÇÃO DAS UNIVERSIDADES**

**REUNIÕES DO COMITÊ ESTADUAL – SEDUC**

**FORMAÇÃO DOS FORMADORES REGIONAIS**

**FORMAÇÃO DOS ORIENTADORES DE ESTUDOS**

**SEMINÁRIOS NACIONAIS DE FORMAÇÃO INICIAL E CONTINUADA**

**SEMINÁRIOS NACIONAIS DE FORMAÇÃO INICIAL E CONTINUADA**

## PROPOSTA METODOLÓGICA

- **Seminários nacionais e estaduais de: mobilização, acompanhamento e avaliação;**
- **Comitês gestores : MEC, Estados e DF e nas Universidades**
  - ❑ para articulação e acompanhamento das propostas;
- **Formação de formadores - presenciais;**
  - ❑ nas IES - Professor Formador Regional;
  - ❑ nas Regionais – Orientador de Estudos;
- **Formação na Escola – valorização da prática docente e dos saberes escolares;**
- **Atividades coletivas e individuais;**
- **Aproveitamento da hora-atividade;**
- **Material de apoio à formação – nos cadernos repassados para os tablets.**

# PACTO NACIONAL PELO FORTALECIMENTO DO ENSINO MÉDIO

ETAPAS	CONTEÚDOS
<b>1ª ETAPA</b> (* )	<b>Ensino Médio e formação humana integral: o Jovem como sujeito do Ensino Médio</b>
	<b>O Jovem como sujeito do Ensino Médio</b>
	<b>O currículo do ensino médio, seus sujeitos e o desafio da formação humana integral</b>
	<b>Organização e gestão democrática da escola</b>
	<b>Áreas de conhecimento e integração curricular</b>
	<b>Avaliação no ensino médio</b>
<b>2ª ETAPA</b> (** )	<b>Eixos estruturantes do trabalho formativo: Áreas de Conhecimento e seus componentes curriculares e relações entre as áreas.</b>
	<b>Organização do Trabalho Pedagógico no Ensino Médio</b>
	<b>Ciências Humanas</b> (Sociologia, Filosofia, História e Geografia)
	<b>Ciências da Natureza</b> (Química, Física, Biologia)
	<b>Linguagens</b> (Língua Portuguesa; Língua Materna, para populações indígenas; Arte em suas diferentes linguagens: cênicas, plásticas e, obrigatoriamente, a musical; Educação Física; Língua Estrangeira Moderna).
	<b>Matemática</b>

(\* ) Proposta elaborada por Professores das Universidades participantes do Programa Ensino Médio Inovador

(\*\* ) Proposta elaborada pelo Grupo de Trabalho do Pacto EM – MEC, IES, CONSED e convidados – em elaboração

## CONTEÚDOS DO PROCESSO FORMATIVO

<b>3ª ETAPA</b>	<b>A ser elaborada após avaliação das etapas anteriores da formação continuada; Buscar maior articulação entre formação inicial e continuada; Intensificar e aprofundar a discussão das áreas e dos componentes curriculares;</b>
---------------------	---

# CRONOGRAMA DE TRABALHO

ATIVIDADES	PREVISÃO
<b>1º Seminário Nacional do Ensino Médio - Mobilização</b>	<b>31/out. a 01/nov. 2013</b>
<b>2º Seminário Nacional do Ensino Médio – Acompanhamento</b>	<b>mai.2014</b>
<b>3º Seminário Nacional do Ensino Médio - Avaliação</b>	<b>out.2014</b>
<b>Reuniões da Coordenação - Universidade</b>	<b>Semanal 2013/2014</b>
<b>Reuniões do Comitê Estadual de Ensino Médio - Seduc</b>	<b>Mensal 2013/2014</b>
<b>Seminário Estadual do Ensino Médio – 1º Etapa da Formação</b>	<b>entre dez. 2013 e mar. 2014</b>
<b>Seminário Estadual do Ensino Médio – 2º Etapa da Formação</b>	<b>jun.2014</b>
<b>Formação dos Professores Formadores Regionais – 1ª Etapa da formação</b>	<b>fev.2014</b>
<b>Formação dos Professores Formadores Regionais – 2ª Etapa da formação</b>	<b>jun.2014</b>
<b>Formação dos Orientadores de Estudos– 1ª Etapa da formação</b>	<b>mar.2014</b>
<b>Formação dos Orientadores de Estudos– 2ª Etapa da formação</b>	<b>ago.2014</b>
<b>Formação dos Professores do Ensino Médio – 1ª Etapa da Formação</b>	<b>de mar. a set. 2014</b>
<b>Formação dos Professores do Ensino Médio – 2ª Etapa da Formação</b>	<b>de out. 2014 a abr. 2015</b>
<b>Encontros dos Professores Formadores Regionais - 1ª Etapa de Formação</b>	<b>3 na 1ª etapa</b>
<b>Encontros dos Professores Formadores Regionais - 2ª Etapa de Formação</b>	<b>3 na 2ª etapa</b>
<b>Encontros dos Orientadores de Estudos - 1ª Etapa de Formação</b>	<b>3 na 1ª etapa</b>
<b>Encontros dos Orientadores de Estudos - 1ª Etapa de Formação</b>	<b>3 na 2ª etapa</b>
<b>Seminário Nacional de Formação Inicial e Continuada</b>	<b>nov.2014</b>

# PACTO NACIONAL PELO FORTALECIMENTO DO ENSINO MÉDIO

## Organização do curso de formação de professores

Carga horária total : 200 horas

I ETAPA : 100 horas		II ETAPA: 100 horas	
<b>50 horas: Atividades individuais</b>	<b>50 horas: Atividades Presenciais na escola</b>	<b>50 horas: Atividades individuais</b>	<b>50 horas: Atividades Presenciais na escola</b>
-leitura prévia de cada Caderno: anotações referentes a dúvidas, questionamentos, esclarecimentos -realizar a atividade proposta/escolhida referente a cada caderno	-estudo coletivo do Caderno na escola na hora atividade: discussão e análise do conteúdo, duvidas e esclarecimentos teórico-práticos. -relato/análise da atividade realizada em cada caderno	-leitura prévia de cada Caderno: anotações referentes a dúvidas, questionamentos, esclarecimentos -realizar a atividade proposta/escolhida referente a cada caderno	-estudo coletivo do Caderno na escola na hora atividade: discussão e análise do conteúdo, duvidas e esclarecimentos teórico-práticos. -relato/análise da atividade realizada em cada caderno

# PACTO NACIONAL PELO FORTALECIMENTO DO ENSINO MÉDIO

## Organização do curso de formação de professores

**Carga horária total : 200 horas**

**I ETAPA : 100 horas**

**II ETAPA: 100 horas**

**50 horas: Atividades individuais**

**50 horas: Atividades Presenciais na escola**

**50 horas: Atividades individuais**

**50 horas: Atividades Presenciais na escola**

**CONTEÚDO: Estudo dos seis Cadernos**

**CONTEÚDO: Estudo dos cinco Cadernos**

**Temáticas:**

**I- Ensino Médio e formação humana integral; II- O jovem como sujeito do ensino médio; III- O currículo do Ensino Médio, seus sujeitos e o desafio da formação humana integral; IV- Áreas de conhecimento e integração curricular; V- Organização e gestão democrática da escola; VI- Avaliação no ensino Médio.**

**Temáticas:**

**Áreas de conhecimento:**

**I-Ciências Humanas**

**II-Ciências da Natureza**

**III-Linguagens**

**IV- Matemática**

**V- organização do trabalho pedagógico no ensino médio**



# PACTO NACIONAL PELO FORTALECIMENTO DO ENSINO MÉDIO

## DIRETRIZES CURRICULARES NACIONAIS PARA O ENSINO MÉDIO-DCNEM: Parecer n.05/2011 e resolução n.02/2012

**Base Nacional Comum: organizada em Áreas de Conhecimento**

**I – Ciências Humanas:** História; Geografia; Filosofia e Sociologia

**II – Ciências da Natureza:** Biologia, Física e Química

# PACTO NACIONAL PELO FORTALECIMENTO DO ENSINO MÉDIO

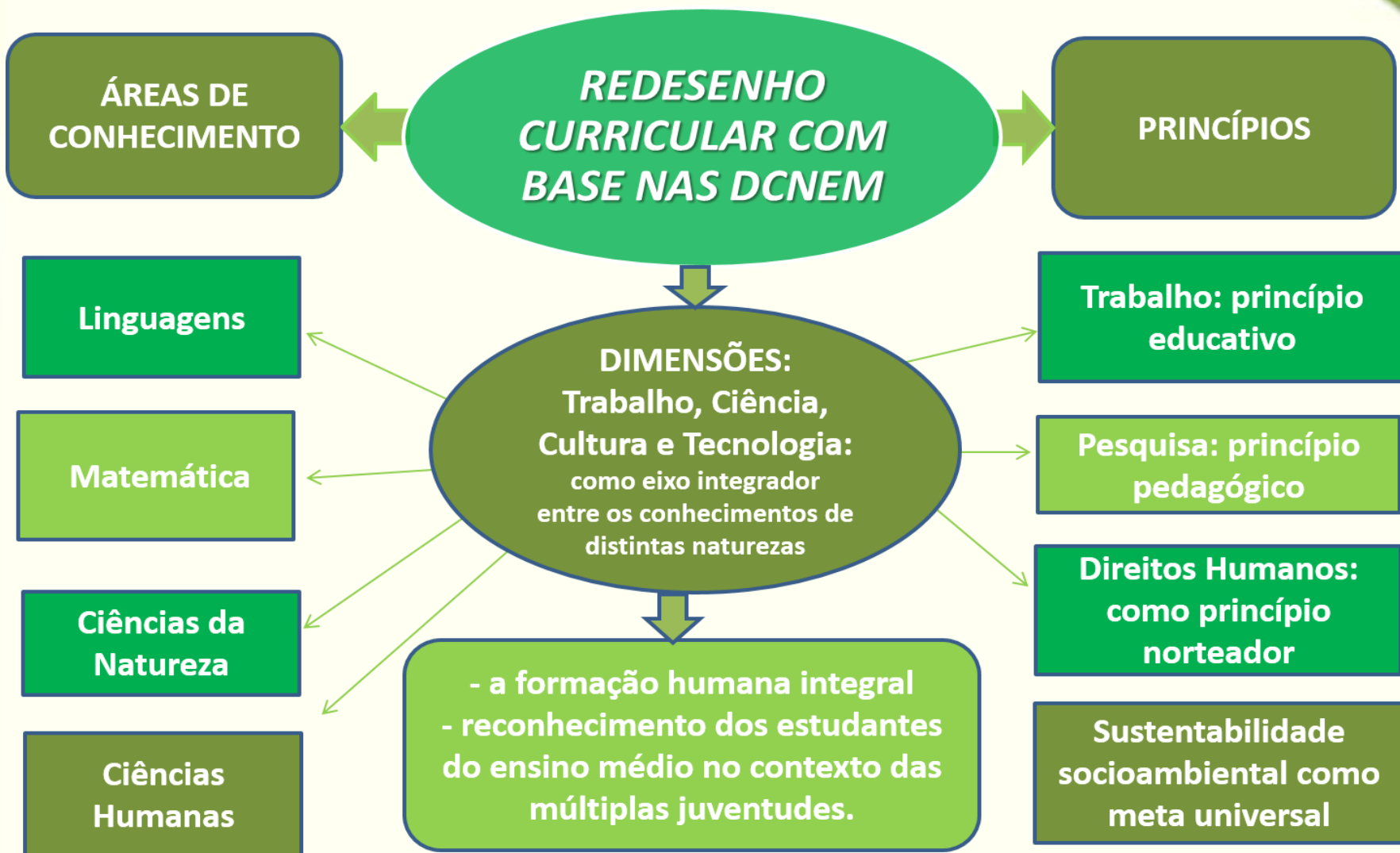
## DIRETRIZES CURRICULARES NACIONAIS PARA O ENSINO MÉDIO-DCNEM: Parecer n.05/2011 e resolução n.02/2012

### Base Nacional Comum: organizada em Áreas de Conhecimento

**III-Linguagens:** Língua Portuguesa, Língua Materna, para populações indígenas, Língua Estrangeira moderna, Arte, em suas diferentes linguagens: cênicas, plásticas e, obrigatoriamente, a musical, e Educação Física.

**IV – Matemática.**

# PACTO NACIONAL PELO FORTALECIMENTO DO ENSINO MÉDIO



# PACTO NACIONAL PELO FORTALECIMENTO DO ENSINO MÉDIO

## DIRETRIZES CURRICULARES NACIONAIS PARA O ENSINO MÉDIO-DCNEM

PARECER CNE/CEB nº 005/2011 e RESOLUÇÃO CNE /CEB-02 / 2012

Base Nacional Comum: organizada em Áreas de Conhecimento

**I-Linguagens:** Língua Portuguesa, Língua Materna, para populações indígenas, Língua Estrangeira moderna, Arte, em suas diferentes linguagens: cênicas, plásticas e, obrigatoriamente, a musical, e Educação Física.

**II – Matemática.**

**III – Ciências da Natureza:** Biologia, Física e Química

**IV– Ciências Humanas:** História; Geografia; Filosofia e Sociologia.

# PACTO NACIONAL PELO FORTALECIMENTO DO ENSINO MÉDIO

## Atividades formativas no contexto do Pacto

SUJEITOS DA FORMAÇÃO	ATIVIDADE FORMATIVA		CARGA HORÁRIA	RESPONSÁVEL
<b>Formador Regional</b>	I Etapa	II Etapa	96 horas	<b>Universidade(s)</b> - Realiza curso presencial com 24 horas para os Formadores Regionais;  - Acompanha, avalia e certifica todos os participantes
	- Participa do curso: 24 horas presenciais ministrado pela Universidade  - Realiza curso ( 24 horas presenciais) para os Orientadores de Estudo  - realiza 3 reuniões com 8 horas (cada) com os Orientadores de Estudo -total: 48 horas	- Participa do curso: 24 horas presenciais ministrado pela Universidade  - Realiza curso ( 24 horas presenciais) para os Orientadores de Estudo  - realiza 3 reuniões com 8 horas (cada) com os Orientadores de Estudo -total: 48 horas		

# PACTO NACIONAL PELO FORTALECIMENTO DO ENSINO MÉDIO

## Atividades formativas no contexto do Pacto

SUJEITOS DA FORMAÇÃO	ATIVIDADE FORMATIVA		CARGA HORÁRIA	RESPONSÁVEL
<b>Orientador de Estudo</b>	I Etapa	II Etapa	96 horas	Universidade: acompanha, avalia e certifica.
	<ul style="list-style-type: none"><li>- Participa de curso (24 horas presenciais) ministrado pelo Formador Regional</li><li>- Participa de 3 reuniões de 8 horas com o Formador Regional</li><li>- Organiza, realiza e avalia o curso para os professores e coordenadores pedagógicos na escola</li><li>- Zela pelo cumprimento da carga horária do curso: 50 horas presenciais e 50 horas de atividades individuais.</li></ul>	<ul style="list-style-type: none"><li>- Participa de curso (24 horas presenciais) ministrado pelo Formador Regional</li><li>- Participa de 3 reuniões de 8 horas com o Formador Regional</li><li>- Organiza, realiza e avalia o curso para os professores e coordenadores pedagógicos na escola</li><li>- Zela pelo cumprimento da carga horária do curso: 50 horas presenciais e 50 horas de atividades individuais.</li></ul>		

# PACTO NACIONAL PELO FORTALECIMENTO DO ENSINO MÉDIO

## Atividades formativas no contexto do Pacto

SUJEITOS DA FORMAÇÃO	ATIVIDADE FORMATIVA		CARGA HORÁRIA	RESPONSÁVEL
<b>Professor/ Coordena dor ensino médio</b>	I Etapa	II Etapa	200 horas	<b>Universidade:</b> acompanha, avalia e certifica.  <b>Orientador de Estudo:</b> -orienta a realização das atividades individuais - Realiza na escola as atividades presenciais (50 horas) orientando e acompanhando todo o processo formativo
	- Estudo dos seis cadernos e de outros materiais incluídos pela Universidade ou Seduc em decorrência das articulações/unidade construída entre as políticas da Seduc e os fundamentos do Pacto.  -Realização das Atividades Individuais referentes ao estudo dos Cadernos  -Realização das Atividades Presenciais (coletivas) na escola, na hora atividade	- Estudo dos seis cadernos e de outros materiais incluídos pela Universidade ou Seduc em decorrência das articulações/unidade construída entre as políticas da Seduc e os fundamentos do Pacto.  -Realização das Atividades Individuais referentes ao estudo dos Cadernos  -Realização das Atividades Presenciais (coletivas) na escola, na hora atividade		

## **Pressupostos do planejamento das atividades formativas: curso e reuniões**

**Entendimento entre Seduc e Universidade Parceira sobre a visão de totalidade do curso de formação de professores no Pacto, com vistas à:**

**1-reelaboração do desenho curricular com base nas DCNEM/2012**

**2-reescrita coletiva do Projeto Político Pedagógico da escola**

**3-valorização do Professor como profissional e sujeito do processo educativo**

**4-ampliação dos espaços de efetiva participação de todos os segmentos da escola (professores, funcionários, pais, estudantes e outros representantes da comunidade escolar) na reescrita do Projeto Político Pedagógico da escola.**



# PACTO NACIONAL PELO FORTALECIMENTO DO ENSINO MÉDIO

## ARTICULAÇÕES ENTRE CONTEÚDOS DO PACTO E PROPOSTA DA SEDUC

CADERNOS PACTO	PROPOSTA SEDUC	OBSERVAÇÕES
I-Ensino Médio e Formação Humana Integral		
II-O Jovem como Sujeito do Ensino Médio		
III-O currículo do ensino médio, seus sujeitos e o desafio da formação humana integral		
IV-Áreas de conhecimento e integração curricular		
V-Organização e gestão democrática da escola		
VI-Avaliação no ensino médio		

# PACTO NACIONAL PELO FORTALECIMENTO DO ENSINO MÉDIO

## CRONOGRAMA – FORMAÇÃO CONTINUADA FORMADORES REGIONAIS E ORIENTADORES DE ESTUDO

CADERNOS PACTO E ARTICULAÇÕES DE CONTEÚDOS	CARGA HORÁRIA	DATA	OBSERVAÇÕES
I-Ensino Médio e Formação Humana Integral (e SEDUC)			- Acrescentar o estudo das DCNEM : Resolução n. 02/2012 e Parecer n. 05/2011).
II-O Jovem como Sujeito do Ensino Médio (e SEDUC)			
III-O currículo do ensino médio, seus sujeitos e o desafio da formação humana integral (e SEDUC)			
IV-Áreas de conhecimento e integração curricular (e SEDUC)			
V-Organização e gestão democrática da escola (e SEDUC)			
VI-Avaliação no ensino médio ( e SEDUC)			
Carga Horária Total	24 horas		

# PACTO NACIONAL PELO FORTALECIMENTO DO ENSINO MÉDIO

## CRONOGRAMA – FORMAÇÃO CONTINUADA DOS PROFESSORES: PRESENCIAL NA ESCOLA

CADERNOS PACTO E ARTICULAÇÕES DE CONTEÚDOS	CARGA HORÁRIA	DATA	OBSERVAÇÕES
Abertura do Curso: conteúdos, metodologias, avaliação , materiais de apoio e tecnologias	03 horas		
I-Ensino Médio e Formação Humana Integral (e SEDUC).			- Acrescentar o estudo das DCNEM ( Resolução n. 02/2012 e Parecern.o5/2011)
II-O Jovem como Sujeito do Ensino Médio (e SEDUC)			
III-O currículo do ensino médio, seus sujeitos e o desafio da formação humana integral (e SEDUC)			
IV-Áreas de conhecimento e integração curricular (e SEDUC)			
V-Organização e gestão democrática da escola (e SEDUC)			
VI-Avaliação no ensino médio ( e SEDUC)			
Seminário de avaliação geral da I etapa	02 horas		
Carga Horária Total	50 horas		

# PACTO NACIONAL PELO FORTALECIMENTO DO ENSINO MÉDIO

## REGISTRO DA CARGA HORÁRIA INDIVIDUAL

**PROFESSOR:**

**ESCOLA**

DATA	CARGA HORÁRIA	ATIVIDADE DESENVOLVIDA	OBSERVAÇÕES

## REFERÊNCIAS BIBLIOGRÁFICAS

BRASIL. CNE/CEB. Parecer n. 05/2012. Diretrizes Curriculares Nacionais para o Ensino Médio.

\_\_\_\_\_. CNE/CEB. Resolução n.02/2012.

\_\_\_\_\_. Decreto n. 6.755 de 29 janeiro 2009- Institui a política nacional de formação de profissionais do magistério da educação básica, disciplina a atuação da coordenação de aperfeiçoamento de pessoal de nível superior - capes no fomento inicial e continuada, e dá outras providências.

\_\_\_\_\_. BRASIL.SEB/MEC. Cadernos de Formação de Professores do Ensino, etapa I.Curitiba: UFPR/ Setor de Educação, 2013.

# Muito Obrigada!

Maria Madselva Ferreira Feiges

[madselvafeiges@gmail.com](mailto:madselvafeiges@gmail.com)

Consultora MEC/UNESCO